



*SOFLA*<sup>®</sup>

**MSP**

成長する企業の基幹業務を支えるパッケージソフト  
医療機器卸売業のお客様のために

ソフラ株式会社

# 医療機器卸業界特有のフレームワークをスピーディーにフレキシブルに支援します!!

グローバルな市場競争が激化する中、医療機器卸業界では、営業活動を支援する企業基盤システムの構築が求められています。しかし、一からのオリジナルシステム構築では費用が膨大…

業界特有の運用形態・商習慣をベースに備えたSOFLA MSPは、業界標準の運用のみならず貴社の独自運用にもフレキシブルに対応し、他社との差別化につながる貴社オリジナルシステム基盤の構築に貢献いたします。

## POINT

### ■ 業界特有の運用形態・商習慣を標準サポート

- 営業担当者の持込み納品・預託管理・貸出管理など運用をサポート
- 医療業界特有の後値引への対応と設定原価による実績評価
- 病院ごとに異なる納品書・請求書の発行方法に対応
- 自社伝票・専用伝票における各病院の要求に合わせたソート機能
- 生物由来製品・毒劇物・毒劇薬などの市販後調査品の管理をサポート
- 許認可制度の対応による取引抑止機能

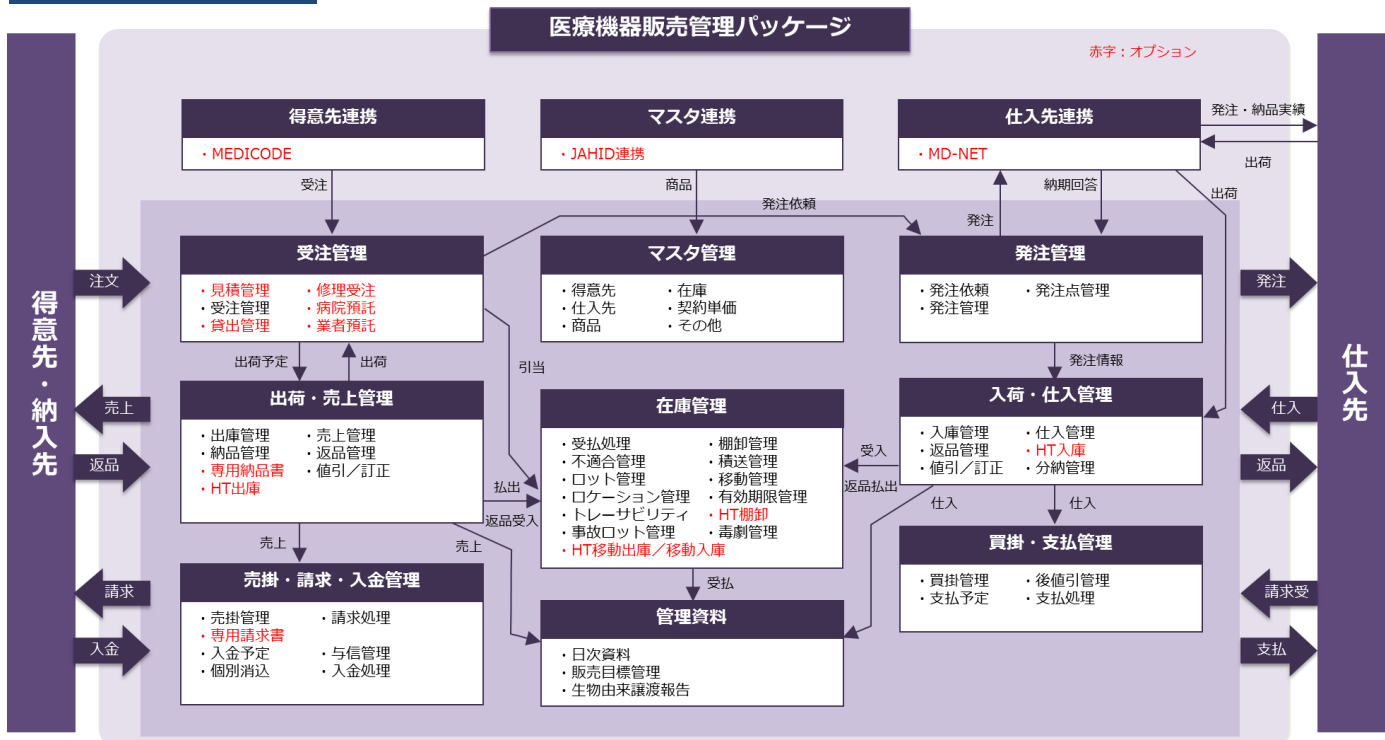
### ■ 各種外部システムとの連携

- JAHID連携
- MD-NET連携
- MEDICODE連携

### ■ 業務改善の基盤整備

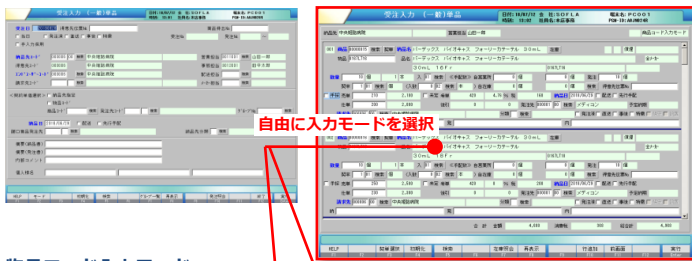
- ハンディターミナル（HT）による入出荷作業の効率化
- 業務ワークフローを販売システム内に実装（マスタ申請・受注申請等）
- ロットNo.、シリアルNo.による商品管理で有効期限管理も可能
- 事故ロット（メーカー自主回収品）の入出荷制限及び回収をサポート
- 多彩な受注処理機能

## システム全体図

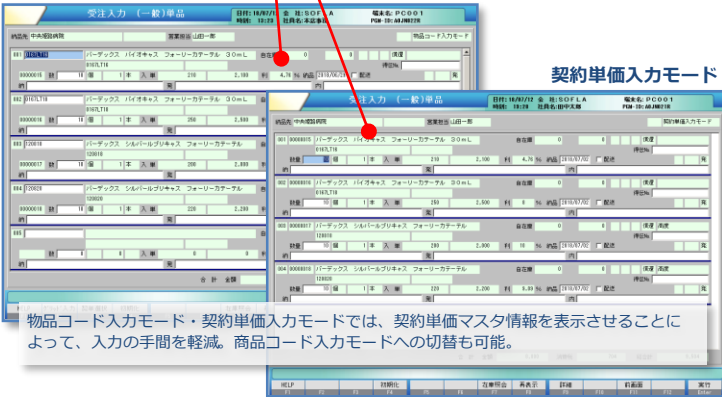


## ■ 受注入力画面

### 商品コード入力モード



### 物品コード入力モード



物品コード入力モード・契約単価入力モードでは、契約単価マスタ情報を表示させることによって、入力の手間を軽減。商品コード入力モードへの切替も可能。

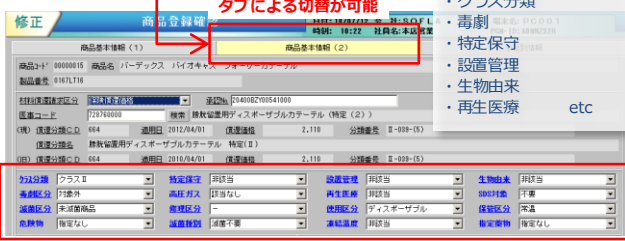
## ■ 商品マスタ画面 (商品基本情報1)



医療機器販売において必要な情報を登録可能

- ・ JAN
- ・ 単位/入数(荷姿)
- ・ クラス分類
- ・ 毒劇
- ・ 特定保守
- ・ 設置管理
- ・ 生物由来
- ・ 再生医療
- etc

### (商品基本情報2)



## SOFLA i

2002年発売からの導入実績  
100サーバー/5万クライアント(概算)

SOFLA i はサーバー型のThin-Clientシステムツールです。基幹システム資産の「Openでflexibleな次世代システム環境」への柔軟な変化を強力にサポートします。

- 自由な感覚でGUI画面を構築
- リッチクライアント並の操作性
- Openインフラへの柔軟な対応
- Webシステムの構築が容易
- モバイル機器などへの多彩な拡張性
- 情報漏洩ガード機能



## サポート体制

SOFLA i パッケージの運用に際しては、ソフラの豊富なシステム構築の経験を活かしてデータセンターでのホスティング、自社SEによるシステム運用支援、さらにご利用環境のネットワーク構築に至るまで必要なサポートをオールインワンでご提供し、お客様が最大効率でご活用いただけるよう、ワンストップサービスを行います。



### コールセンター

姫路本店ビル

本店事業所内にコールセンターを設置。お電話による問合せやご質問に対応致します。(別途保守サポート契約が必要)



### 専任技術者の常駐

開発棟

万が一のシステムトラブルやハードトラブルに備え、ソフラ開発棟にはSOFLA i パッケージ専任の技術スタッフが常駐しております。

### 営業拠点

ソフラ本店、開発棟のほかに、営業拠点からのサポートも可能です。東京・名古屋・大阪・姫路の各拠点に常駐の営業員、あるいは拠点サポート専門の技術者が、お客様の急務な用件のサポートを致します。



## ソフラクラウドセンター

### 中央監視室にて監視

ソフラクラウドセンターには、SOFLA i パッケージのホスティングサーバー、あるいはお客様サーバーなどの各サーバーが、安全で最適な環境の下で設置運用されています。サーバー類は、中央監視室より稼働監視を行っており、トラブルや有事の際にも適切な対応がとれる体制を整えています。

<ソフラクラウドセンターの概要>

- 建物の仕様  
平成26年1月竣工  
構造RC免震構造 (地下1階・地上4階)
- 設備  
自家発電装置 (12時間以上分のオイル)  
UPS・空調機器・通信・ネットワーク (全冗長化)  
延焼防止配管措置、窒素ガス消火、データセンター無窓、通常無人、避雷設備、鍵管理  
入退管理 (ICカード・生体認証・サークルゲート)  
監視カメラ、警備会社監視  
中央監視室監視、ウィスカの発生しない床材  
■ 外部認証  
JEITA (データセンター安全対策適合証明)  
J-Tier (日本版Tier) ティア3 (受電設備以外)





*SOFLA*<sup>®</sup> **i**

**MSP**

成長する企業の基幹業務を支えるパッケージソフト  
医療機器卸売業のお客様のために

(入出カー一覧)

ソフラ株式会社

# 入出力一覧

## ■受注管理

受注入力（一般）単品  
受注入力（一般）一式  
受注入力（備品）単品  
受注入力（備品）一式  
受注訂正入力（一般）単品  
受注訂正入力（一般）一式  
受注訂正入力（備品）単品  
受注訂正入力（備品）一式  
受注承認  
受注照会  
受注明細照会  
受注詳細照会  
受注No別受払照会

## ■発注管理

在庫発注  
発注点割在庫発注  
発注確認  
発注書  
発注書（オートFAX）  
発注照会  
発注詳細照会  
発注No別受払照会  
欠品情報入力  
欠品情報納期未定一覧

## ■入荷・仕入管理

入荷品照合  
入庫処理  
棚入処理  
仕入金額チェック  
仕入明細分割  
在庫返品入力  
仕入返品承認  
仕入返品  
返品依頼書兼受領書確認  
仕入返品取消  
仕分指示書  
入荷品照合不一致リスト  
入荷品照合一致リスト  
商品シール  
内箱シール  
転送品仕分指示書  
仮仕分明細リスト出力  
積荷リスト  
返品指示書  
返品依頼書兼受領書  
棚入確認照会  
入庫確認照会  
入庫進捗状況照会  
仕入実績照会  
仕入明細照会

## ■後値引管理

後値引マスタ申請入力  
後値引マスタ承認入力  
後値引確認書回答入力  
後値引確認書回答承認入力  
後値引照合結果入力  
後値引照合入力  
後値引照合変換マスタ保守  
後値引マスタ一括変更入力  
後値引確認書  
後値引明細書  
後値引照合結果状況照会  
後値引マスタ照会  
後値引明細書照会  
後値引状況照会

## ■出荷・売上管理

出庫処理  
梱包処理  
売上入力  
一式売上入力  
一括売上入力  
受領書確認  
売上値引・訂正申請入力  
売上値引・値増承認  
売上取消入力  
残打切入力  
返品受入入力  
返品入力  
一式返品入力  
ピッキングリスト  
ピッキングリスト再発行・取消  
出荷ラベル  
出荷シール  
商品添付書  
納品書  
ロット表  
譲渡記録  
配送担当者別納品先一覧表  
仮伝  
取消伝票  
売上返品伝票  
自動処理エラーリスト  
承認後利益変動リスト  
ロットNo未入力一覧表  
残打切リスト  
返品受入書  
返品頼末書  
出庫状況照会  
売上実績照会  
売上明細照会  
売上詳細照会  
売上No別ロット照会  
売上可能一覧照会  
返品頼末書取消  
一式納品書変更

## ■管理業務

担当別年初販売目標入力（一般）  
担当別年初販売目標入力（エンドユーザー）  
月初販売目標入力（得意先別）  
担当別目標確認入力  
目標承認入力（エンドユーザー）  
目標承認状況照会  
商品分類別年次目標照会  
仕入先別目標前年比照会  
商品分類別目標前年比照会  
日次実績照会  
月次達成進捗照会（組織別）  
月次達成進捗照会（分類別）  
月次達成進捗照会（仕入先グループ別）  
月次仕入実績照会  
担当者別日計・累計表  
営業所別日計・累計表  
営業部別日計・累計表  
価格照会（少量型）  
価格照会（大量型）

## ■売掛・請求・入金管理

請求書一括出力  
請求書作成<個別請求>  
請求書作成<残管理：明細選択>  
請求書 赤黒相殺・¥0データ消込  
請求明細変更承認（請求書前加工）  
請求書出力保留入力（請求書前加工）  
請求書出力保留承認（請求書前加工）  
残管理→個別選択入力  
請求明細調整一覧（請求書前加工）  
入金明細消込入力  
入金振分&一括消込  
入金元不明一覧  
未入金明細報告入力  
相殺可能額設定入力  
入金明細消込入力  
自動引落入力  
経理入金入力  
経理入金/ボタン保守  
請求一覧表  
請求書  
明細保留・追加・赤黒圧縮状況一覧表  
入金リスト  
未入金一覧表  
未入金一覧表（現金取引先）  
未請求一覧表  
経理入金リスト  
売掛残高一覧表  
得意先元帳  
売掛金残高移動表（集計）  
売掛金残高移動表（営業店別）  
売掛金残高移動表（担当別）  
売掛年齢表  
請求書照会  
請求残高照会  
明細保留・追加・赤黒圧縮状況照会  
入金<sup>〃</sup>-<sup>〃</sup>照会  
未入金回答照会  
未入金明細報告  
経理入金<sup>〃</sup>-<sup>〃</sup>照会  
入金支払予定照会  
売掛残高照会  
売掛残高照会(営業所別)  
売掛残高照会(担当別)  
得意先元帳照会  
売掛年齢表照会  
与信管理照会  
受取手形照会

## ■買掛・精算・支払管理

仕入値引・値増申請入力  
仕入値増承認入力  
支払金額チェック  
支払依頼入力  
支払承認入力  
支払項目入力  
後照合支払依頼入力  
仕入リベート入力  
小切手No埋込入力  
でんさいNo埋込入力  
手形No埋込入力  
支払集計表  
支払保留明細書  
支払予定表  
支払明細書  
相殺一覧表  
期日別期日払残高明細表  
買掛残高一覧表  
仕入先元帳  
振込一覧表  
期日払一覧表  
でんさい一覧表  
手形一覧表  
支払手形発行  
支払一覧照会  
買掛残高照会  
仕入先元帳照会  
支払手形照会

## ■在庫管理

移動依頼入力  
移動出力  
移動入庫  
不適合品発生報告入力  
不適合品結果入力  
補填品入庫入力  
サンプル出庫入力  
仕入先預り返却入力  
引当解除振替入力  
在庫ロット振替入力  
ロットNo差替入力  
在庫調整承認入力  
在庫調整申請入力  
高圧ガスボンベ回収返却入力  
事故ロット登録  
事故ロット回収入力  
棚卸開始指示  
棚卸更新指示  
棚卸入力  
棚卸結果入力  
棚移動処理  
移動依頼指示書  
不適合品発生報告書  
特別採用指示書  
棚入確認書  
譲渡報告書データ抽出  
毒劇入出庫管理台帳  
高圧ガスボンベ入出庫管理台帳  
高圧ガスボンベ回収・返却管理台帳  
事故ロット回収リスト  
有効期限切れ対象リスト  
棚補充リスト  
棚別商品一覧表  
棚卸記入表（在庫棚用）  
棚卸記入表（出荷棚用）  
棚卸記入表（預託用）  
棚卸差異表（商品別）  
棚卸差異表（ロット別）  
棚番シール（物流センター用）  
棚番シール（営業所用）  
営業所別商品別棚卸集計表  
返品未処理一覧表  
不適合品未処理一覧表  
積送在庫一覧表  
預り在庫一覧表  
引当解除リスト  
ロット不整合リスト  
商品マスタ価格変更リスト  
移動予定照会  
不適合品発生報告一覧照会  
事故ロット回収状況照会  
商品別在庫照会  
倉庫別在庫照会  
在庫詳細照会  
受払照会  
在庫引当状況確認照会  
在庫滞留明細照会  
ロット在庫照会  
ロット受払照会  
ロット詳細照会  
ロットトレース照会  
預託在庫照会  
仕入先預り在庫照会  
エンドユーザー別在庫照会  
営業所別棚卸集計照会  
移動平均計算結果確認照会  
低価格チェック照会  
商品別特値一覧照会

## ■ マスタ管理

得意先申請入力  
得意先承認  
得意先追加入力  
得意先登録確認  
法人マスタ保守  
エンドユーザーマスタ保守  
得意先マスタ保守  
請求先マスタ保守  
納品先マスタ保守  
入金元マスタ保守  
物流C用納品先マスタ保守  
得意先一括変更入力  
取引同書  
仕入先申請入力  
仕入先承認  
仕入先追加入力  
仕入先登録確認  
仕入先マスタ保守  
発注先マスタ保守  
仕入先一括変更入力  
仕入先同書  
契約単価マスタ申請入力  
契約単価マスタ承認  
契約単価マスタ変更申請入力  
契約単価マスタグループ設定入力  
契約単価マスタコピー処理  
契約単価マスタ照会  
在庫マスタ申請入力  
在庫マスタ承認  
在庫マスタ登録確認  
在庫マスタ申請履歴照会  
特値在庫管理マスタ保守  
商品一括変更  
商品登録確認  
会社マスタ保守  
組織マスタ保守  
ユーザーマスタ保守  
ユーザー一括登録  
営業所マスタ保守  
倉庫マスタ保守  
棚番マスタ保守  
承認ルートマスタ保守  
承認条件設定マスタ保守  
出荷シール発行管理マスタ保守  
仕入先例外マスタ保守  
在庫設定マスタ保守  
利益率設定マスタ保守  
出庫コメントマスタ保守  
口座マスタ保守  
税率マスタ保守  
適用税率マスタ保守  
許認可マスタ保守  
受注承認設定マスタ保守  
譲渡報告元マスタ保守  
譲渡報告先マスタ保守  
伝票種別マスタ保守

ソート項目マスタ保守  
EDI相手先変換マスタ保守  
メニューマスタ保守  
端末管理マスタ保守  
帳票出力Qコントロールマスタ保守  
コントロールマスタ保守  
各種名称マスタ保守  
科目変換マスタ保守  
施設コードマスタ保守  
ソートキーパターンマスタ保守  
メモマスタ保守  
セキュリティ設定マスタ保守  
プリンタマスタ保守  
メッセージマスタ保守  
郵便番号住所マスタ保守  
採番マスタ保守  
カレンダーマスタ保守  
締日管理マスタ保守  
各種名称コントロールマスタ保守  
リストコードマスタ保守  
単位マスタ保守  
全国銀行マスタ保守  
納品日設定マスタ保守  
除外仕入先マスタ保守  
出力先設定マスタ保守  
郵便番号住所マスタ取込  
施設コードマスタ取込  
業者マスタ保守  
業者事業部マスタ保守  
ファンクション設定マスタ保守  
ファイルパス設定マスタ保守  
仕入先営業所マスタ保守  
発注先別振分マスタ保守  
FAX送信設定マスタ保守  
FAX回線管理マスタ保守  
出荷ラベル名称登録  
出荷シール名称登録  
許認可期限切れ一覧表  
与信限度額期間設定申請入力  
与信限度額期間設定承認入力  
与信限度額期間設定依頼書  
許認可照会  
仕入先グループ保守  
優先順位マスタ保守  
優先順位マスタ保守 (法人)  
自動売上設定マスタ保守  
決済条件マスタ保守  
仕入先登録シート

## ■ その他

承認入力  
承認照会  
承認状況照会  
オートFAX状況照会  
TODO照会 (ユーザー別)  
業務グループマスタ保守  
業務規制設定 / 解除スケジュール登録  
帳票再発行指示

## ■ 業者預託業務 (オプション)

業者預託補充指示  
預託伝票出力  
預託伝票  
業者預託売上入力  
業者預託売上入力 (一括)  
業者預託売上リスト  
預託照会  
預託詳細照会  
補充依頼No.別受払照会

## ■ 病院預託業務 (オプション)

病院預託定数補充  
病院預託使用報告  
預託伝票出力  
預託伝票  
預託照会  
預託詳細照会  
補充依頼No.別受払照会

## ■ 貸出業務 (オプション)

貸出入力  
貸出伝票出力  
貸出伝票  
一括貸出伝票出力  
貸出使用報告確認入力  
貸出使用報告差異リスト  
貸出照会  
貸出詳細照会  
貸出No.別受払照会

## ■ 修理業務 (オプション)

修理・点検受注入力  
修理・点検出庫入力  
修理品預り証確認  
修理・点検結果入力  
修理・点検売上入力  
修理依頼書  
修理依頼書 兼 修理品預り証  
製造No.表  
修理・点検照会

## ■ 専用伝票 (オプション)

専用納品書発行  
専用請求書発行  
専用伝票出力コントロールファイル保守

## ■ ハンディ (オプション)

HT入庫  
HT入庫 (在庫計上)  
HT仮仕分  
HT仕分  
HT棚入  
HT内箱ラベル紐付  
HT出庫  
HT梱包  
HT納品前検品  
HT棚移動  
HT商品確認  
HT循環棚卸  
HT棚卸  
HT棚卸データ取込  
HT棚卸 (病院預託)  
HT棚卸データ書出  
HT返品受入  
HT移動出庫  
HT移動入庫  
HT仕入返品  
HT不適合  
HT貸出返却

## ■ 外部連携 (オプション)

EDI送受信照会  
受発注連携状況照会

\* MD-NET  
MD-NET 発注情報送信処理  
MD-NET 発注情報送信エラーリスト  
MD-NET 仕切情報受信処理  
MD-NET 仕切情報受信処理エラーリスト  
MD-NET 納品実績情報送信処理  
VAN入荷品照会  
VAN入荷品照会 (エラー分)  
VAN仕切明細リスト  
VAN入荷品照会エラーリスト  
VAN仕入金額未チェックリスト (倉庫用)  
VAN支払金額リスト  
VAN仕切明細リスト  
VAN仕切明細照会  
VAN照会処理指示  
支払照会アンマッチリスト  
VAN仕入金額未チェックリスト

\* MEDICODE  
MEDICODE 発注情報受信処理  
MEDICODE 発注情報変換エラーリスト  
MEDICODE 病院VAN発注書  
全銀TCP/IP通信ログ照会

\* JAHID  
JAHID差分データ取込  
JAHID差分照会  
JAHID反映設定マスタ保守

## ■ 見積管理 (オプション)

見積申請データ取込  
見積申請データ取消  
見積申請入力  
見積承認入力  
見積成約データ取込  
見積結果入力  
見積一覧表  
見積参考情報照会  
見積照会  
見積分析照会  
見積フォーム登録  
得意先別見積フォーム登録





SOFLA i MSP専用伝票は、取引先ごとに異なる様々な専用伝票（請求書・納品書）をプログラムの変更なく、設定だけで発行できるパッケージオプションです。

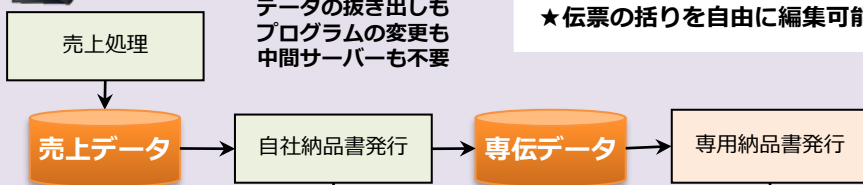
専用伝票システムを基幹システムに組込むことで不整合が生じない統制システムを確立！  
SOFLAだからできる！Windows OSにも左右されないシンプルなシステム！！



病院指定の伝票への多様な要望に応えるシステムを実装！

- ★伝票明細の表示順を自由に指定可能
- ★同一項目を集約表示する機能を搭載
- ★伝票の括りを自由に編集可能

データの抜き出しもプログラムの変更も中間サーバーも不要



自社納品書の括りと同一にすることも、専用納品書独自の括りにすることも可能です。

(専用納品書例) 1枚にまとめる

B病院		納品書№: 5001	
商品	数量	単価	金額
A	1	100	100
B	2	200	400
C	3	300	900
B	1	200	200
C	2	300	600
D	3	400	1,200
C	1	300	300
D	2	400	800
E	3	500	1,500

(自社納品書例)

B病院		納品書№: 1	
商品	数量	単価	金額
A	1	100	100
B	2	200	400
C	3	300	900

B病院		納品書№: 2	
商品	数量	単価	金額
B	1	200	200
C	2	300	600
D	3	400	1,200

B病院		納品書№: 3	
商品	数量	単価	金額
C	1	300	300
D	2	400	800
E	3	500	1,500

(専用納品書例) 商品別に集約し分ける

B病院		納品書№: 5001	
商品	数量	単価	金額
A	1	100	100
B	2	200	400

B病院		納品書№: 5002	
商品	数量	単価	金額
B	1	200	200
C	2	300	600

B病院		納品書№: 5003	
商品	数量	単価	金額
C	1	300	300
D	2	400	800

B病院		納品書№: 5004	
商品	数量	単価	金額
D	3	500	1,500

並び順を自由に指定可能  
指定項目が同じものを集約

ソート順	集約	対象項目
1		伝票日付
		納品書№.
		得意先伝票№.
2	✓	物品コード
		製造販売業者名
3		製品番号
		納品書備考
		定価

設定された内容は記憶され、次回発行時に初期表示されます。

例) 明細単位の消費税計算の場合

自社納品書内容

物品コード	納品名	数量	単価	金額	消費税
T0100123	テルモシリンジ 1 m L 予防接種用 スリップチップ 赤	1	1,991	1,991	159
T0100123	テルモシリンジ 1 m L 予防接種用 スリップチップ 緑	2	1,991	3,982	318
T0100123	テルモシリンジ 1 m L 予防接種用 スリップチップ 青	3	1,991	5,973	477
合計				11,946	954

専用納品書 (集約後)

物品コード	納品名	数量	単価	金額	消費税
T0100123	テルモシリンジ 1 m L 予防接種用 スリップチップ	6	1,991	11,946	955
合計				11,946	955

POINT !

専用納品書の編集 (集約など) によって生じる消費税の差異も自動補正データを出し、整合を保ちます。

専用請求書にも同様の機能を搭載。 ※但し、統制上、自社請求書を発行した括りを変えることはできません。

SOFLA i MSP 専用伝票で、業務統制がしっかりと行えます！！

- ★専用納品書の出力取引先は未発行の専用納品書があると、請求書が発行できません。
- ★専用請求書の出力取引先は未発行の専用請求書があると、未請求状態として請求確定ができません。

# 取引先ごとに異なる伝票発行もプログラム変更不要で簡単に実現！！

## 売上データ

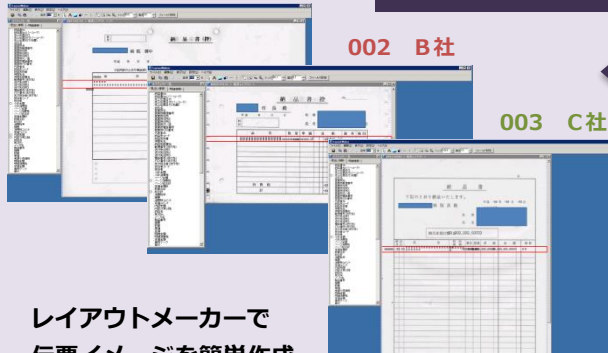
納品書No.	納品先コード	納品先名	物品コード	商品名	売上数量	単位	入数
売上単価	売上金額	消費税	摘要	得意先伝票No.	伝票日付	担当者	営業所

001 A社

レイアウトメーカー

002 B社

003 C社



レイアウトメーカーで  
伝票イメージを簡単作成

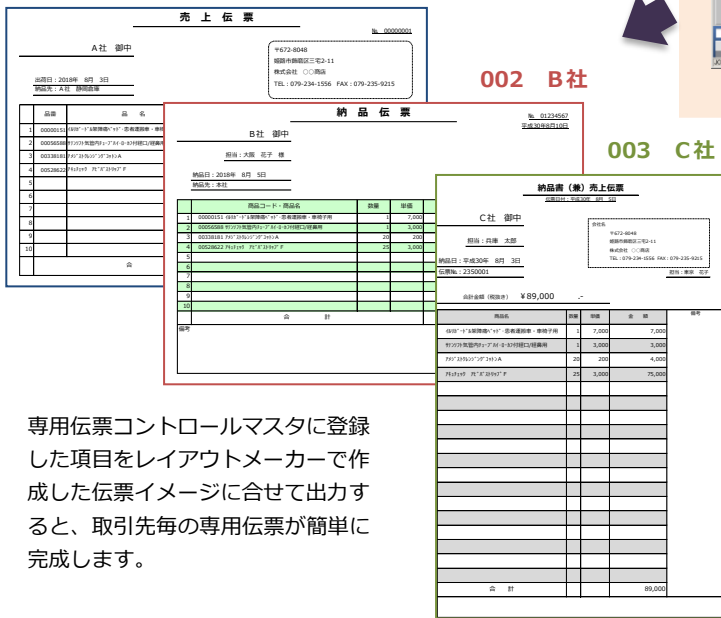
- ★ スキャナで取込んだイメージを背景に自由にレイアウト
- ★ 配置したい項目をオブジェクト一覧（画面左）から選択
- ★ 文字サイズやフォント指定もプロパティで簡単設定
- ★ 取引先毎に複数パターンの伝票を作成
- ★ もちろんプログラム作成不要

作成した伝票イメージ

001 A社

002 B社

003 C社



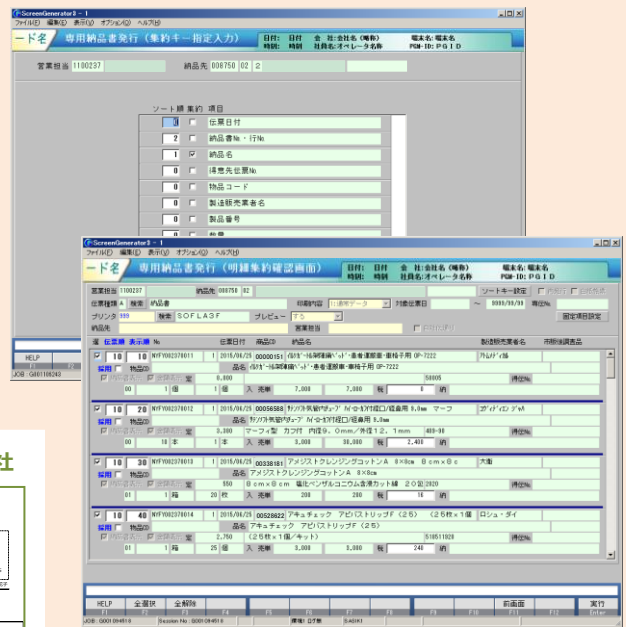
専用伝票コントロールマスタに登録した項目をレイアウトメーカーで作成した伝票イメージに合わせて出力すると、取引先毎の専用伝票が簡単に完成します。

## 専用伝票コントロールマスタ

単票/複写の  
選択も可能！

コード	納品先	改帳タイプ	行数	表示項目
001	A社	8	売上日、品番、商品名、数量、単価、金額、備考、合計金額	
002	B社	10	売上日、品番、商品名、数量、単価、税抜金額、税込金額、備考、合計金額	
003	C社	24	売上日、商品名、数量、単価、税抜金額、備考、合計金額	

## 専用伝票発行処理



専用伝票発行処理で伝票を簡単発行！！

- ★ 一式の内訳の印字有無を選択
- ★ 印字項目の並べ替え
- ★ 印字項目（商品等）を集約
- ★ 集約による消費税の丸めで発生する差額もリアルタイムに売上データに反映

ソフラ株式会社 <http://www.softa.co.jp>

本店：〒672-8048 兵庫県姫路市飾磨区三宅2-11

本社：〒105-0003 東京都港区西新橋2-4-2 西新橋安田ユニオンビル4F

TEL:050-3803-1033 Mail:product@softa.co.jp



● カタログの内容は、改良の為予告なく変更する場合があります。 ● 「SOFLA」はソフラ株式会社の登録商標です。 ● 会社名・商品名は各社の登録商標です。

©2018 SOFLA Co.,LTD. 20180801