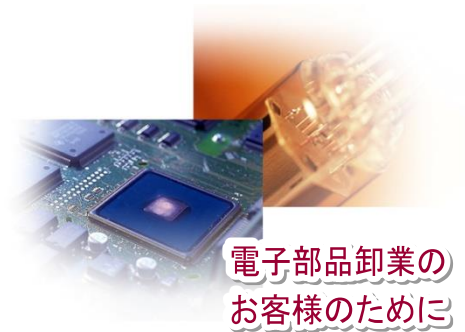


SOFLA[®] **i**

R.2

成長する企業の基幹業務を支えるパッケージソフト



電子部品卸業の
お客様のために

電子部品卸業界特有のフレームワークをスピーディーにフレキシブルに支援します！



グローバルな市場競争が激化する中、電子部品卸業界では、市場ニーズの多様化、製品ライフサイクルの短期化によって、多品種、小ロット、短納期での生産対応など企業のあらゆる活動のスピードアップが求められています。SOFLA i R.2 は、電子部品のお客様の課題を解き、企業競争力を強化するソリューションをご提供致します。

●特長

■オーダー製品の生産計画をサポート

- ・システム物件などのオーダー製品の収益性を管理し、利益を意識した生産計画立案を実現

■スピーディーで適正な見積を実現

- ・企画・提案段階の迅速で合理的な見積をサポート
- ・適正原価・適正利益のコストマネジメントが実現
- ・成約率により、さらに確実な受注獲得活動を支援

■物件の見積り～成約までを管理

見積書の作成～成約を管理し、成約／失注の分析の為のサポート情報を提供

■外注加工業務を効率化

- ・外注業者への加工委託業務を効率化
- ・有償・無償支給部材に関する徹底管理
- ・加工物件一式に対応

■業界特有の要求に対応

- ・メーカー品番による検索
 - ・メーカー品名による検索(部分一致検索も可能)
 - ・RoHS表示対応
 - ・複雑な単価計算に対応
- 【超多品種に対応】
- ・品番マスタ未登録での見積、受注管理(→品番情報の集中統制)

■物件単位の原価把握による利益管理

- ・利益管理表により、案件単位の利益状況と利益構造を把握

■調達プロセスをスムーズに支援

- ・調達プロセスの徹底した効率化を実現(適正タイミング・適正発注、調達コスト削減、納期管理の徹底…)

■業界標準EDIに対応

- ・電子部品卸業界の標準EDI(EIAJ-EDI標準)に対応済(顧客EDI、調達EDI)

■多彩な取置／引当て機能を実装

- ・発注に対して注文(受注)を結び付ける取置機能や得意先向けに在庫を確保する機能など

■日本版SOX法にも力を発揮

■アドオン・カスタマイズの柔軟性

■消費税計算パターン

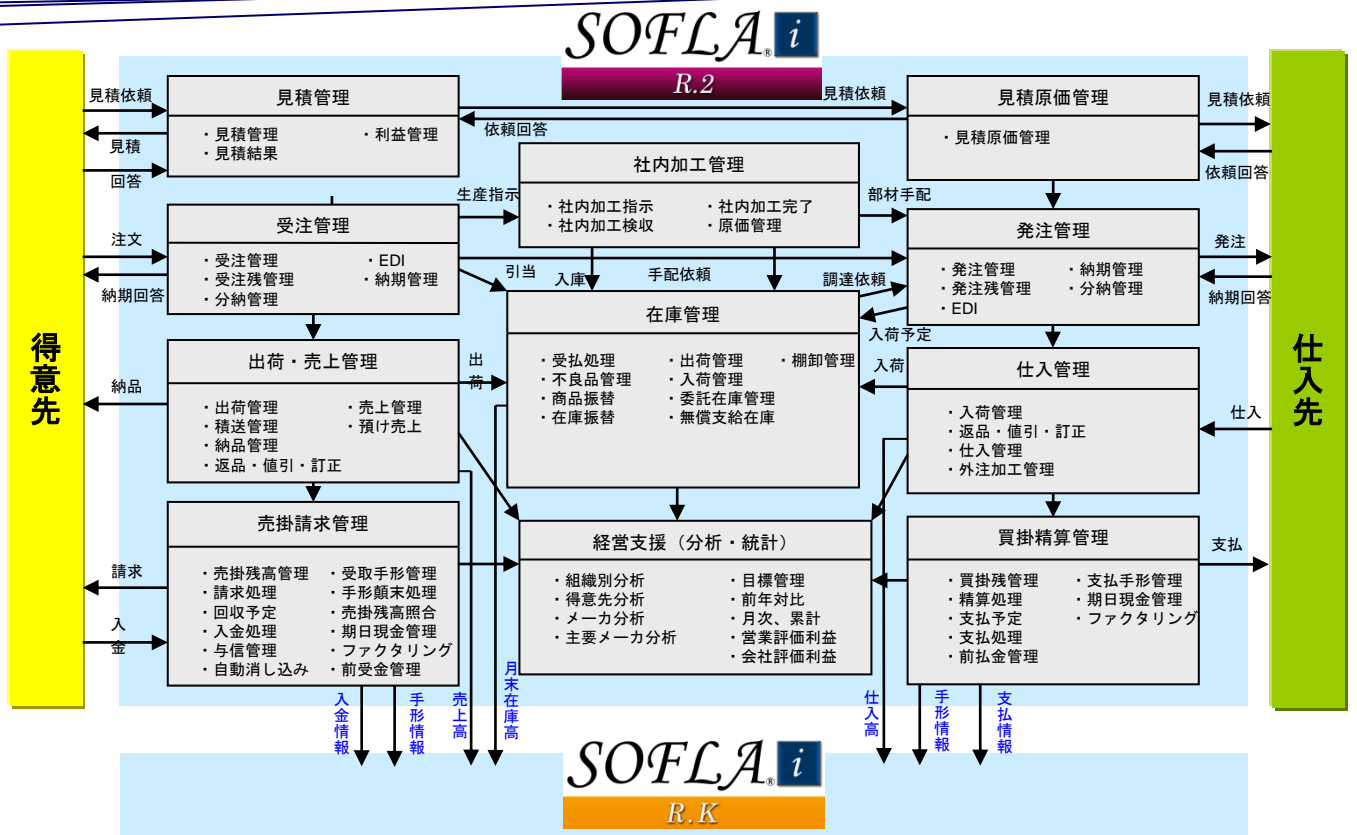
- (明細・伝票・締単位)(課税・非課税・免税)

■組織変更対応

■前受金・前払金管理

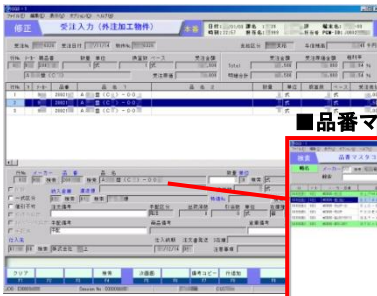
■都度請求管理

●システム全体図



●直観的なオペレーション画面

■受注入力画面

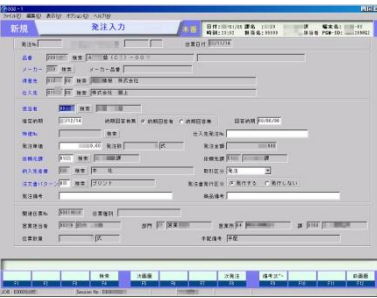


一般の受注とは別に外注加工を含んだ物件受注にも対応

■品番マスターコード検索画面



■発注入力画面



品名の部分一致検索・メーカー品番での検索など、すばやい検索が可能となる

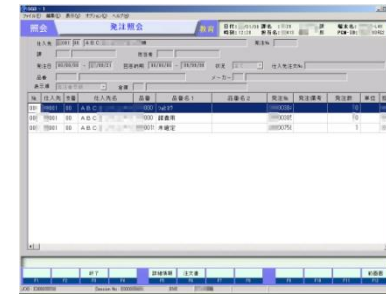
■受注照会画面



様々な状態・キーワードを指定し、受注を一覧照会（過去何年分を保持するのまで指定可能）

より細かな受注の内容を表示し、的確な判断が可能となる（受注を中心に手配・進捗状況が一目で分かります）

■発注照会画面



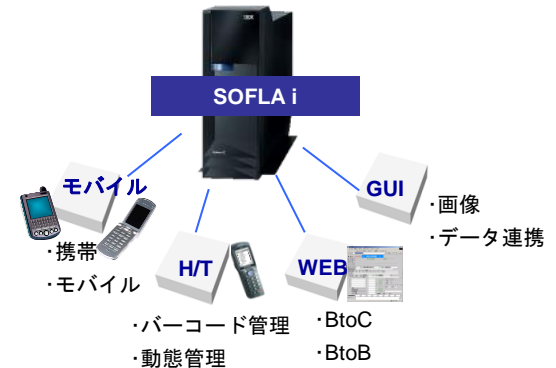
受注に紐づく発注・在庫品発注・外注加工発注の納期回答情報や進捗状態など、注文書オートFAXの送信状況まで細かく把握でき、的確な運用が可能となる

●SOFLA i

2002年発売からの導入実績
100サーバー/5万クライアント(概算)

SOFLA i はサーバー型のThin-Clientシステムツールです。基幹システム資産の「Openでflexibleな次世代システム環境」への柔軟な変化を強力にサポートします。

- 自由な感覚でGUI画面を構築
- リッチクライアント並の操作性
- Openインフラへの柔軟な対応
- Webシステムの構築が容易
- モバイル機器などへの多彩な拡張性
- 情報漏洩ガード機能



●サポート体制

SOFLA i パッケージの運用に際しては、ソフラの豊富なシステム構築の経験を活かしてデータセンターでのホスティング、自社SEによるシステム運用支援、さらにご利用環境のネットワーク構築に至るまで必要なサポートをオールインワンでご提供し、お客様が最大効率でご利用いただけるよう、ワンストップサービスを行います。

コールセンター



姫路本店ビル

本店事業所内にコールセンターを設置。お電話による問合せや質問に対応致します。（別途保守サポート契約が必要）

専任技術者の常駐

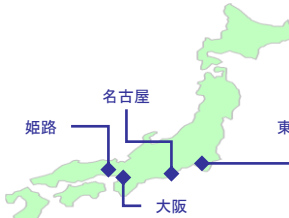


開発棟

万が一のシステムトラブルやハードトラブルに備え、ソフラ開発棟にはSOFLA i パッケージ専任の技術スタッフが常駐しております。

営業拠点

ソフラ本店、開発棟のほかに、営業拠点からのサポートも可能です。東京・名古屋・大阪・姫路の各拠点に常駐の営業員、あるいは拠点サポート専門の技術者が、お客様の急務な用件のサポートを致します。



ソフラクラウドセンター

中央監視室にて監視

ソフラクラウドセンターには、SOFLA i パッケージのホスティングサーバー、あるいはお客様サーバーなどの各サーバーが、安全で最適な環境の下で設置運用されています。サーバー類は、中央監視室より稼働監視を行っており、トラブルや有事の際にも適切な対応がとれる体制を整えています。

<ソフラクラウドセンターの概要>

- 建物の仕様
 - 平成26年1月竣工
 - 構造RC免震構造（地下1階・地上4階）
- 設備
 - 自家発電装置（12時間以上分のオイル）
 - UPS・空調機器・通信・ネットワーク（全冗長化）
 - 延焼防止配管措置、窒素ガス消火、データセンター無窓、通常無人、避雷設備、鍵管理
 - 入退管理（ICカード・生体認証・サークルゲート）
 - 監視カメラ、警備会社監視
 - 中央監視室監視、ウイスカの発生しない床材
- 外部認証
 - JEITA（データセンター安全対策適合証明）
 - J-Tier（日本版Tier）ティア3（受電設備以外）

■見積管理

見積入力
 見積入力(外注加工物件)
 見積結果入力
 見積書
 見積書(外注加工物件)
 利益計算表
 見積照会
 見積成約状況照会
 不成約理由別見積一覧照会

■受注管理

受注入力(一般)
 受注入力(外注加工物件)
 納期回答入力
 受注残金額一覧表
 担当者得意先別
 受注明細表受注残リスト
 回答納期一覧表
 納期遅れリスト
 製品分類別受注残明細表
 受注照会
 ・得意先順
 ・得意先注文番号順
 ・品番順・品番得意先順
 ・品名順・受注番号順
 ・得意先・工事番号順

■出荷管理

ピッキング完了入力
 分納出荷指示入力
 納品書
 送り状
 配送指示書
 売上返品伝票
 ・値引・値増
 仕入返品伝票
 ・値引・値増
 移動伝票
 在庫伝票
 出庫伝票
 受注番号別出荷照会

■売上管理

直送入力
 売上入力
 売上返品入力
 返品予定入力
 売上値引/値増入力
 売上完了入力
 担当者別売上日報
 未計上リスト
 担当者別得意先別売上実績表
 返品・値引件数金額一覧表
 商品分類別売上一覧表
 売上順位一覧表
 メーカー別仕入高売上高明細表
 売上返品伝票
 売上実績照会
 メーカー別売上実績照会
 売上明細照会
 商品分類別売上順位照会

■売掛管理

前受金請求入力
 前受金入力
 入金入力
 現金振込入力
 委託在庫売上入力
 都度請求切替入力
 前受金一覧表
 前受金台帳
 売掛金残高一覧表
 委託在庫売上明細表
 売掛元帳
 売掛残高照会
 売掛元帳照会

■請求管理

請求締状況照会
 帳簿メンテナンス
 請求明細メンテナンス
 個別消込入力
 請求書
 請求一覧表
 担当別得意先別
 売上集金明細表
 違算明細表
 入金明細表
 領収書
 違算明細照会
 回収予定表
 回収状況表

■手形管理

手形データ変更入力
 手形顔末入力
 支払手形入力
 支払手形一覧表
 手形合計金額リスト
 受取手形残高表
 手形自動登録リスト
 期日到来リスト
 期日別手形照会
 得意先別受取手形残高明細
 支払日別手形一覧表
 期日別支払手形残高表
 支払手形モニターリスト
 支払手形残高明細表

■発注管理

発注入力
 発注確定入力
 発注消込入力
 納期調整依頼入力
 補充発注入力
 納期回答入力
 外注加工指示
 注文書(オートFAX)
 納期回答依頼書
 変更通知リスト
 納期回答リスト
 納期警告リスト
 納期調整依頼書(オートFAX)
 納期確認リスト(オートFAX)
 外注加工指示書(オートFAX)
 発注管理表
 商品管理表
 月別商品動向リスト
 発注確定待ちリスト
 発注残リスト
 発注照会
 ・仕入先順
 品番別発注残リスト
 ・品番順
 ・品名順
 ・発注番号順

■仕入管理

外注加工直送入力
 外注加工実績入力
 仕入入力
 仕入取消入力
 仕入返品入力
 仕入値引/値増入力
 入荷ラベル
 仕入返品伝票
 入荷予定リスト
 入荷引当明細表
 メーカー別仕入高売上高明細表
 仕入先別金額一覧表
 商品分類別仕入一覧表
 現金仕入一覧表
 仕入実績照会

■買掛管理

振込依頼入力
 前払金入力
 支払入力
 支払手形入力
 買掛振込依頼入力
 帳簿メンテナンス
 現金仕入振込依頼入力
 前払金一覧表
 未請求支払明細表
 請求分支払対象外明細表
 帳簿締後明細表
 買掛支払仕入先別明細表
 支払照合明細表
 支払帳簿リスト
 精算一覧表
 仕入先別買掛金管理表
 自動照合リスト
 支払明細表
 仕入買掛件数一覧表
 総合振込依頼データ一覧表
 買掛元帳
 買掛残高照会
 買掛元帳照会
 買掛金管理表照会
 支払依頼(フォームハンキング)

■社内加工管理

社内加工指示入力
 社内加工検収入力
 社内加工検収取消入力
 社内加工完了入力
 社内加工指示書
 部材在庫通知書
 社内加工指示書未出力一覧表
 社内加工仕掛リスト
 部材欠品リスト
 加工原価計算報告書
 ・月次
 ・中間
 ・年次
 社内加工原価月次報告書
 品番社内加工照会

■在庫管理

品番確定入力 出庫入力
 移動入力
 引当入力
 ・在庫・発注・社内加工・移動
 部品引当入力
 着荷入力
 商品振替入力
 在庫振替入力
 取置入力
 出庫伝票
 在庫伝票
 メーカー別在庫一覧表
 在庫元帳
 在庫集計表
 移動明細表
 在庫一覧表
 分類別在庫金額一覧表
 メーカー商品分類別月次在庫金額一覧表
 委託在庫受払表 品番未確定リスト
 月次在庫集計表
 委託在庫元帳
 在庫評価リスト
 棚卸単価不明リスト
 在庫評価明細リスト 品番確定リスト
 品番確定待ちリスト
 棚差調整未完了リスト
 在庫照会
 ・倉庫品名・倉庫棚番・倉庫品番
 倉庫移動照会
 在庫元帳照会

■EDI関連処理

商品コード変換マスク保守
 EDI先コントロールマスク保守
 EDI受注補正入力
 EDI
 ・特値マスク・入荷
 指定伝票
 かんぽ伝票
 伝送発注データ一覧表
 回答納期変更一覧表
 入金検収Noエラーリスト
 入金検収No作成リスト
 入金検収チェックリスト
 特値伝送データリスト
 注文データ一覧表
 検収データチェックリスト
 EDI受注自動登録モニターリスト
 EDI変換モニターリスト
 EDI
 ・見積依頼・受注・入荷情報
 ・買掛支払・請求・見積回答
 ・納期回答・出荷・売上報告
 ・発注・検収
 調達EDI(納期回答)