

SOFLA[®]

Meat

SOFLA Package(Cloud/On-Premises)

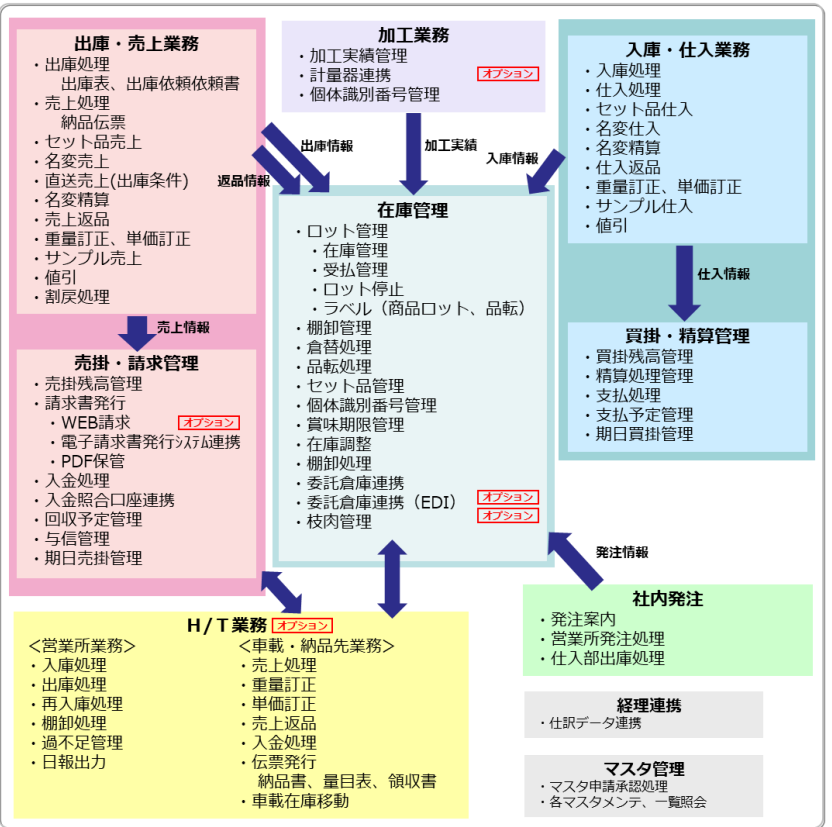


食肉卸業ERPパッケージ

ソフラ 株式会社

食肉卸業における業務全般を網羅したERPパッケージです

システム全体図

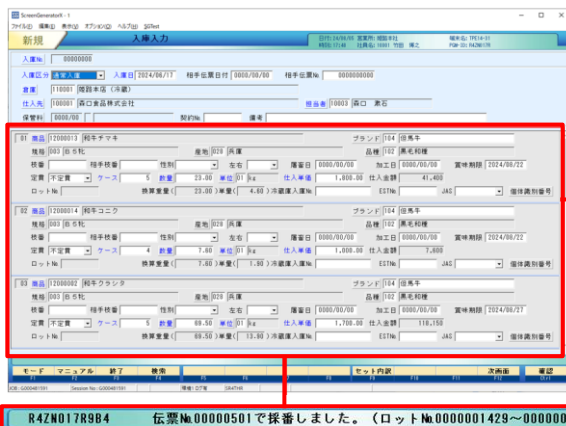


SOFLA Meat の特長

- 基本的な在庫の動きを網羅**
 食肉卸業界特有の在庫計上の運用として、「倉前入庫」「倉替入庫」「名変仕入」「売上返品入庫」「製品入庫」「品転」「枝肉管理」「出庫条件」といった業務があり、それらの運用をカバーできる機能が搭載されています。
- 不定買商品の運用**
 食肉卸業界で扱う多くの商品は、食肉という性質上、同じ商品でも重量にばらつきがある「不定買商品」です。外部冷蔵庫で名義変更による仕入を行う場合には、実際に在庫を動かすことがないため、概算重量での管理となります。外部冷蔵庫から出庫される際に重量を計測しますが、その名義変更で入庫されたロット在庫が出切ったときに重量が確定します。概算重量と実際の重量の差で出切精算を行うことができ、名義変更から出切精算までの一連の運用を一貫して処理することが可能です。
- 個体識別番号管理**
 「牛肉トレーサビリティ法」により国産牛に対しては、出生段階から固有の識別番号が付与され、食肉として販売する場合は、商品にその個体識別番号を表示する義務があります。そして商品に問題が生じた際には、その商品自体の個体識別番号を把握し対処する必要があります。「SOFLA Meat」では、個体識別番号より、商品の状況を即座に把握することができます。

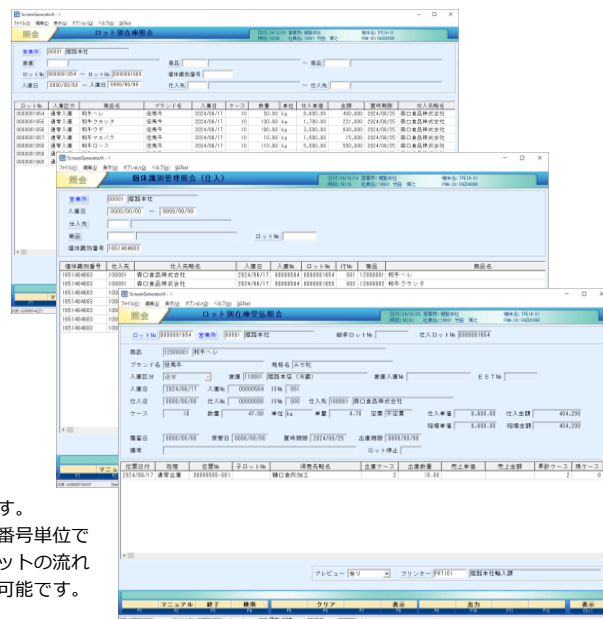
- 商品在庫のロット管理**
 「SOFLA Meat」では、システム内で入庫処理を行うとロット在庫が計上されます。ロット在庫には、ケース数、重量、賞味期限の他、仕入先、仕入単価、個体識別番号、屠畜情報といった詳細情報まで紐づきます。出庫時にもロット番号を指定する仕組みとなっており、ロット在庫が、入庫から出庫・売上まで、ロット番号で繋がり時系列で把握することが可能です。
- 賞味期限管理**
 食品を扱う企業であれば、商品ごとに「賞味期限の何日前までであれば納品が可能」といった運用ルールが採用されることも少なくありません。そういった企業に対し、賞味期限が近い商品を納品した場合にはトラブルとなります。また、同一商品で以前に納品した商品の賞味期限より古い賞味期限の商品の納品をNGとする取引先であればこれもトラブルの原因となってしまいます。「SOFLA Meat」では、出荷トラブルを未然に防ぐ「賞味期限管理機能」を搭載しています。
- セット品の運用**
 商品の取引方法として、複数の商品を1つの商品にまとめた「セット品」があります。セット品の入庫時にセット品そのものの重量と仕入単価を入力し、同時に構成する各商品の目安となる係数・重量を入力します。セット品の仕入単価と各商品の係数・重量は、システムで自動按分され各商品の原価が算出されますので、手計算といった手間を省くことができます。構成する各商品での売上でもそれぞれの原価が紐づきますので、売上に対しての原価と利益も明確にデータとして管理することができます。

■ 入庫入力画面



伝票内の複数明細をスクロールパネルで、一度に入力が可能。

■ 在庫照会画面



「入庫入力」で入庫処理を行うと、ロットNo.が採番されロット別に在庫計上されます。ロットNo.は自動採番されます。

ロット別在庫照会ではロットNo.単位で在庫管理ができます。入庫入力で個体識別番号を登録しているため、個体識別番号単位でも在庫管理ができます。ロット別在庫受払照会では、ロットの流れを時系列順に確認できるため、正確なロットトレースが可能です。

SOFLA II i で構築されたソリューションパッケージ

SOFLA Packageは、企業の重要な基幹業務に対応したソリューションパッケージソフトウェア群で、ソフラ独自の開発手法「3Tier Model (3層構造処理モデル)」を搭載したSOFLA II i で構築されています。企業のシステムを構築・運用する上で課題となるのが、頻繁に繰り返されるWindowsのバージョンアップです。SOFLA Packageでは、3Tierの思想により、クライアント側のOS環境の違いは、全てScreenGenerator (クライアントモジュール) が吸収するため、Windows OSに依存しないシステム環境を実現しています。これにより、長く安定した基幹システムの運用が可能となります。また、昨今コンピュータウイルスやハッキングのように、外部からの攻撃により自社のパソコンやサーバーに被害が生じる事象が発生しています。ソフラが採用するIBM i は、Windowsサーバーと違い独自のOSで構築されており、外部からの攻撃に対して堅牢です。この仕組みによりパッケージ内のログインアカウントを乗っ取られたり、データベースの情報を盗み取られることはありません。

SOFLA II i



通信



業務システムサーバー (IBM i)



- ・システムで扱うデータベース (IBM i 独自のOS)
- ・画面帳票イメージ
- ・処理プログラム

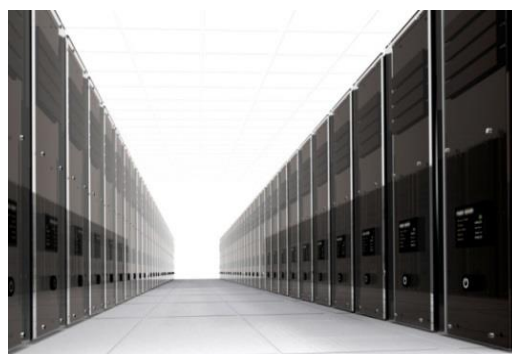
IBM i 独自のOSにより外部攻撃を防ぎます。

ソフラクラウドセンターを拠点とするパッケージクラウド

SOFLA Package (Cloud) は、ソフラが運営するソフラクラウドセンターを拠点として提供するクラウドサービスです。(On-Premisesでの運用も可能です)

ソフラクラウドセンターは、JQA (一般財団法人日本品質保証機構) の「JQA 情報システム及び関連設備の運用基準」に適合している日本で13棟目のデータセンターです。

SOFLA Packageの運用においては、SIerとして経験豊富なソフラのSEによる運用支援に加え、高いセキュリティと柔軟なカスタマイズ、独自のインフラ構築を可能とするプライベートクラウドで最適なクラウド環境をオールインワンに提供します。



入出力一覧

■入庫仕入業務

入庫入力
入庫入力 (セット品)
仕入入力
仕入名変精算入力
仕入金額調整入力
仕入修正入力
仕入明細照会
仕入未計上照会
仕入名変未精算照会
セット品仕入管理照会
仕入実績照会
仕入実績確認書出力指示
仕入名変精算依頼書出力指示
仕入日報出力指示
仕入金額調整リスト出力指示
仕入未計上リスト
仕入名変精算リスト
セット品仕入管理リスト
仕入出切重量確認書
仕入名義変更精算書
仕入日報
仕入金額調整リスト

■出庫売上業務

出庫入力
出庫入力 (セット品)
売上入力
売上入力 (セット品)
売上名変精算入力
売上金額調整入力
売上修正入力
売上明細照会
売上未計上照会
売上名変未精算照会
セット品売上管理照会
売上実績照会
売上名変依頼書出力指示
売上出切重量確認書出力指示
売上名変精算書出力指示
売上日報出力指示
売上金額調整リスト出力指示
納品書出力指示
売上未計上リスト
売上名変未精算リスト
売上名変依頼書
売上出切重量確認書
売上名変精算書
売上日報
売上日報 (担当者別)
売上日報 (得意先別)
売上日報 (担当者・得意先別)
売上金額調整リスト
セット品売上管理表
納品書

■買掛精算管理

支払入力
支払明細消込入力
支払明細照会
買掛残高照会
買掛元帳照会
支払予定照会
期日買掛金管理照会
精算一覽照会
精算明細書出力指示
精算開始指示
精算繰越指示
支払明細表
買掛残高一覧表
買掛元帳
支払予定表
期日買掛管理表
精算一覽表
精算明細書

■売掛請求管理

入金入力
入金明細消込入力
都度請求書入力
振込情報取込
入金明細照会
売掛残高照会
売掛元帳照会
回収予定照会
期日売掛金管理照会
請求一覽照会
与信限度確認照会
帳端一覽表出力指示
請求書出力指示
領収書出力指示
都度請求書出力指示
請求開始指示
請求繰越指示
振込情報選択
入金明細表
売掛残高一覧表
売掛元帳
回収予定表
期日売掛管理表
請求一覽表
与信限度確認表
帳端一覽表
請求書
領収書
都度請求書

■加工業務

加工実績入力
加工実績照会(製品明細)
加工実績照会(原材料詳細)

■在庫管理

入庫入力
入庫入力 (セット品)
出庫入力
出庫入力 (セット品)
倉替出庫入力
倉替入庫入力
倉替入庫入力 (セット品)
品転入力
再入庫入力
再入庫入力 (セット品)
枝肉入庫入力※
枝肉展開入庫入力※
枝肉展開入庫入力 (明細) ※
ロット別在庫適要入力
在庫調整入力
ロット停止・解除入力
個体識別番号入力
入庫明細照会
出庫明細照会
入庫日報
入庫日報 (仕入先別)
出庫日報
出庫日報 (得意先別)
在庫調整明細照会
在庫照会
在庫表
ロット別在庫照会
ロット別在庫受払照会
ロット別在庫表
ロット別在庫受払表
商品ロットラベル
品転ロットラベル
個体識別管理照会 (仕入)
個体識別管理照会 (売上)
出庫表
出庫表 (得意先別)
在庫依頼書
賞味期限照会
賞味期限切れリスト
停止ロット在庫照会
停止ロット在庫リスト
滞留在庫照会
滞留在庫表
商品持出表 (担当者別)
配送依頼書
荷渡手配概算書
棚卸確認表
棚卸表
枝肉管理照会※
枝肉管理詳細照会※
出庫依頼データ連携 ※
EDI連携 (入庫予定) ※
EDI連携 (入庫報告) ※
EDI連携 (出荷依頼) ※
EDI連携 (出荷実績) ※
EDI連携 (棚卸実績) ※

■発注案内管理

発注案内入力
仕入部発注入力 (営業所用)
仕入部発注入力 (統括部門用)
仕入部発注処理
仕入部発注処理 (割振り)
出庫案内照会入庫入力

■計量器連携※

枝肉加工指示修正入力
枝肉情報修正入力
枝肉加工指示照会
加工実績照会
加工エラー照会

■マスタ管理 (一覽照会)

システムCTLマスター一覽照会
営業所マスター一覽照会
組織マスター一覽照会
担当者マスター一覽照会
納品先マスター一覽照会
請求先マスター一覽照会
入金元マスター一覽照会
支払先マスター一覽照会
締日管理マスター一覽照会
決済条件マスター一覽照会
倉庫マスター一覽照会
運送便マスター一覽照会
単位マスター一覽照会
セット品構成マスター一覽照会
枝肉構成マスター一覽照会※
先方商品マスター一覽照会
販売契約単価マスター一覽照会
仕入契約単価マスター一覽照会
売上割戻マスター一覽照会
納品書種別マスター一覽照会
自社口座マスター一覽照会
得意先・請求先マスタ申請一覽照会
得意先・請求先マスター一覽照会
仕入先・支払先マスタ申請一覽照会
仕入先・支払先マスター一覽照会
商品マスタ申請一覽照会
商品マスター一覽照会
申請マスター一覽照会
申請条件マスター一覽照会
申請ルートマスター一覽照会
入金照会口座マスター一覽照会
名称区分マスター一覽照会
各種名称マスター一覽照会
プリンターマスター一覽照会
アドレスマスター一覽照会

■H/T連携※

出庫検品入力
売上入力
売上伝票
返品入力
返品伝票
量目表
入金入力
領収書
棚卸入力
棚卸表
再入庫入力
売上日報
エラーリスト
過不足表

■マスタ管理 (マスタメンテ)

システムCTLマスタメンテ
会社マスタメンテ
営業所マスタメンテ
組織マスタメンテ
担当者マスタメンテ
納品先マスタメンテ
入金元マスタメンテ
締日管理マスタメンテ
決済条件マスタメンテ
倉庫マスタメンテ
運送便マスタメンテ
単位マスタメンテ
セット品構成マスタメンテ
枝肉構成マスタメンテ※
先方商品マスタメンテ
販売契約単価マスタメンテ
仕入契約単価マスタメンテ
売上割戻マスタメンテ
納品書種別マスタメンテ
自社口座マスタメンテ
得意先・請求先マスタ申請
得意先・請求先マスタ承認
仕入先・支払先マスタ申請
仕入先・支払先マスタ承認
商品マスタ申請
商品マスタ承認
申請マスタメンテ
申請条件マスタメンテ
申請ルートマスタメンテ
入金照会口座マスタメンテ
名称区分マスタメンテ
各種名称マスタメンテ
プリンターマスタメンテ
アドレスマスタメンテ
税率マスタメンテ
適用税率マスタメンテ
採番マスタメンテ
暦日マスタメンテ
パスワード管理マスタメンテ
メニューマスタメンテ
メッセージマスタメンテ
ファンクションマスタメンテ
プログラム排他テーブルメンテ

※オプション機能

SOFLAブランドサイト 《SOFLA Meat》

SOFLA Meatについてご興味ございましたら、より詳しい内容をSOFLAブランドサイトに公開しております。ブランドサイトでは、動画でSOFLA Meatの特長や機能をご覧いただけるだけでなく、体験版のお申込みも可能です。是非、URLまたはQRコードよりご覧ください。

https://brand.sofla.co.jp/brand/sofla_pkg/s04.html

SOFLA Meat



ソフラ 株式会社

<https://www.sofla.co.jp>

ブランドサイト: <https://brand.sofla.co.jp>

本店: 〒672-8048 兵庫県姫路市飾磨区三宅2-11

本社: 〒105-0003 東京都港区西新橋2-4-2 西新橋安田工二オンビル4F

TEL:050-3803-1033 Mail:product@sofla.co.jp



●カタログの内容は、改良の為予告なく変更する場合があります。●「SOFLA」はソフラ株式会社の登録商標です。

●会社名・商品名は各社の登録商標です。●QRコードは株式会社デンソーウェブの登録商標です。

©2025 SOFLA Co.,LTD. 20250601